



Kongsvinger 2050

– strategier for fremtidig byutvikling





KONGSVINGER 2050





KONGSVINGER 2050

Som alle byer er Kongsvinger i konstant utvikling. En målrettet og langsiktig strategi er viktig for å skape en god by for de som allerede bor og jobber her, og for å bli attraktiv for arbeidsgivere og tilflyttere.

Gjennom prosessen knyttet til Kongsvinger 2050 har det tegnet seg et tydelig bilde av Kongsvinger anno 2016. Nå vet vi mye om hva som engasjerer folk, og hva som er viktige behov, ønsker og mål for en positiv utvikling av byen.

Når vi forener innspillene som er kommet gjennom medvirkningsprosessen kan dette oppsummeres i følgende framtidssbilde:

*Kongsvinger by 2050
- levende og miljøvennlig
med sterk identitet. Byen gir
grunnlag for høy livskvalitet*

Basert på dette framtidssbildet er det utarbeidet et byplankonsept som viser hvordan vi ser for oss utviklingen fram mot 2050:

Hovedmål for arealbruk og transport

- 1. Kongsvinger er en kompakt by med korte avstander mellom daglige gjøremål.*
- 2. Kongsvinger har et levende og urbant sentrum, med høy kvalitet i det offentlige rom.*
- 3. Det er attraktivt å gå og sykle i Kongsvinger by. Veksten i persontransport tas av sykkel, gange og kollektivtransport.*

«Kongsvinger by skal utvikles mer miljøvennlig, bli mer attraktiv å bo og jobbe i og styrkes som regionsenter. Det legges opp til utvikling av en mer kompakt by, der flere bor, handler og jobber sentralt noe som sikrer bedre grunnlag for at flere kan la bilen stå oftere i det daglige. Større boligmangfold og flere mennesker som benytter seg av et mer konsentrert område av byen sikrer også bedre forutsetninger for en mer levende by med høyere aktivitet, flere gode sosiale møteplasser og prioritering av gående og syklende».

KONGSVINGER 2050





DE STØRSTE UTFORDRINGENE PÅ VEIEN MOT DISSE MÅLENE:

- Lokalisering av boliger, handel og arbeidsplasser
- Trafikk og reisevaner, flere skal gå, sykle og reise kollektivt.
- Et sentrum med byliv

LOKALISERING AV BOLIGER, HANDEL OG ARBEIDSPLASSE. Det er stort potensiale for fortetting og transformasjon sentralt i Kongsvinger by, og en større andel av framtidige boliger, handel og arbeidsplasser kan lokaliseres sentralt hvis man setter fokus på kompakt byutvikling.

TRAFIKK OG REISEVANER, FLERE SKAL GÅ, SYKLE OG REISE KOLLEKTIVT. Det er et stort potensial for å øke andelen som sykler og går i Kongsvinger. 75% av de som bor i byen i dag har under 2 km til Kongsvinger bru, og legger man bedre til rette vil flere av disse kunne latt bilen stå. I de sentrale områdene av byen krever dette omprioritering av gatearealer. Glomma oppleves som en stor barriere for gående og syklende, og nye forbindelser over Glomma vil gi en stor forbedring av kommunikasjonsmulighetene på tvers av byen.

ET SENTRUM MED BYLIV. Mål om byliv og levende sentrum nås ikke så lenge sentrum er utflytende og delt. Dersom sentrum skal oppleves som levende og trivelig, må innsatsen konsentreres. Det krever både større konsentrasjon av bolig, handel, kultur, servering og tjenestetilbud som folk benytter seg av, og gode gater og møteplasser som inviterer til opphold.



BYPLANKONSEPTET

Basert på medvirkningsprosessen er det utarbeidet et byplankonsept som viser hvordan en ser for seg utviklingen fram mot 2050 for å nå målene som er satt.

Byplankonseptet bygger på tre bærende fundamentener som sammen bidrar til å nå målene:

Med basis i medvirkningsprosessen og de strategiske grepene er det utarbeidet konseptuelle kart som formidler noen overordnede prinsipper for utvikling av byen og sentrum.



Yttergrensen er nådd

KONSEPTFUNDAMENT 1

er basert på følgende strategiske grep:

- Viktig å hegne om den moderate veksten
- Byveksten må peke innover
- Hovedandelen av boliger framover bør være leiligheter i og nært sentrum
- Arealene i sentrumsnære områder dekker langt på vei framtidens boligbehov
- Fortetting og transformasjon må skje med kvalitet, og det må legges opp til en gradvis urbanisering og fortetting av boligtilbudene inn mot sentrum
- Kongsvingers identitet må ivaretas ved fortetting og transformasjon
- Byrom og blå/grønne strukturer er sentrale premisser for en vekststrategi som peker innover og må styrkes og videreutvikles
- Nærmiljøanlegg og aktivitetsområder er viktig for folkehelse og må utvikles som en del av grønnstrukturen



Én konsentrert sentrumskerne nord for Glomma

KONSEPTFUNDAMENT 2

er basert på følgende strategiske grep:

- Kongsvinger bør ha en lett identifiserbar sentrumskerne
- Fremtidig arealbehov for handel og sentrumsfunksjoner kan dekkes i sentrumskjernen på nordsiden av Glomma
- Sentrum nord gis en tydelig rolle som byenssentrumskerne
- Sentrum syd forsterkes som knutepunkt og bydelscenter
- Kunnskapsintensive arbeidsplasser lokaliseres i sentrum og spesielt til området ved Kongsvinger stasjon
- Et campusområde utvikles rundt Sentrum videregående skole med god kopling til stasjonsområdet med ny gang- og sykkelbru
- Publikumsrettede funksjoner legges sentralt i byen, arealkrevende utenfor

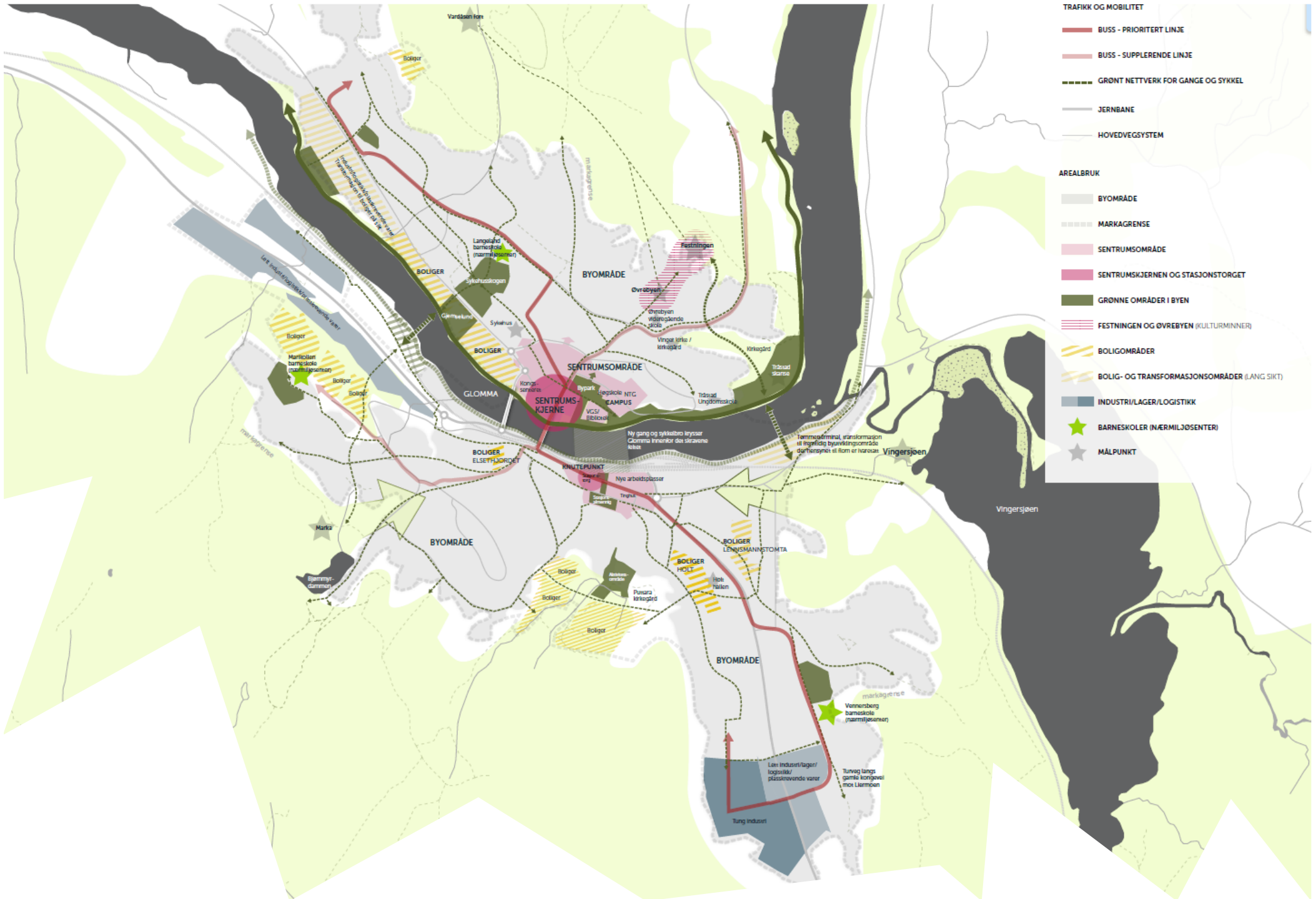


Trafikkhierarkiet snus

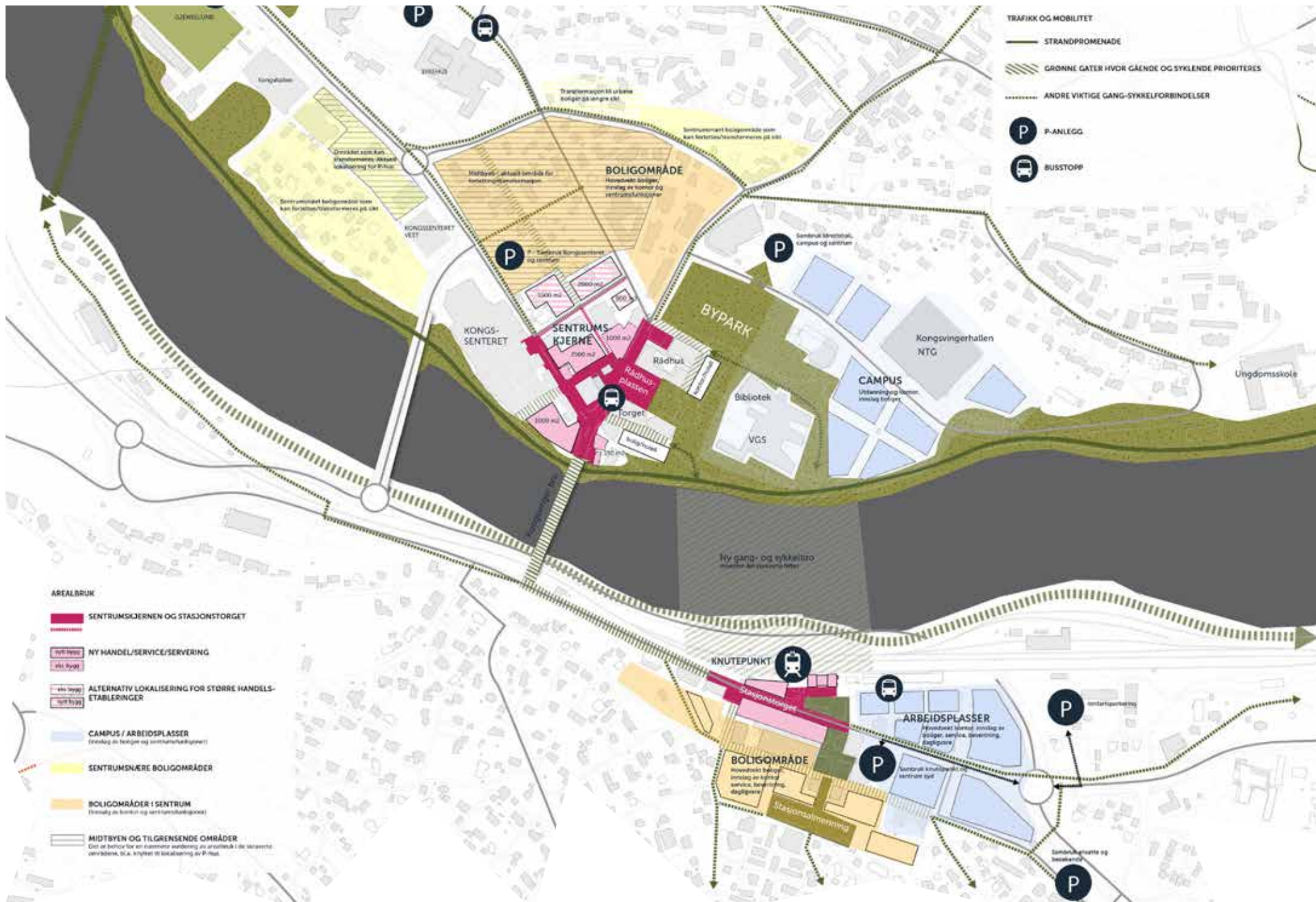
KONSEPTFUNDAMENT 3

er basert på følgende strategiske grep:

- Løsningene ligger i lokaltrafikken
- Dagens hovedvegssystem ligger fast
- Utnytte potensialet for økning i gang- og sykkeltrafikken
- Utvikling av gode bygater og byrom i sentrumsområdet
- Kongsvinger videreføres som sykkelby
- Kongsvinger skal være en gåvennlig by
- Kollektivtilbudet skal være effektivt med robuste linjer som går i pendel
- Færre biler i gatene gir plass for buss, gående og syklende
- Parkeringspolitikken må bygge opp under byplanstrategien

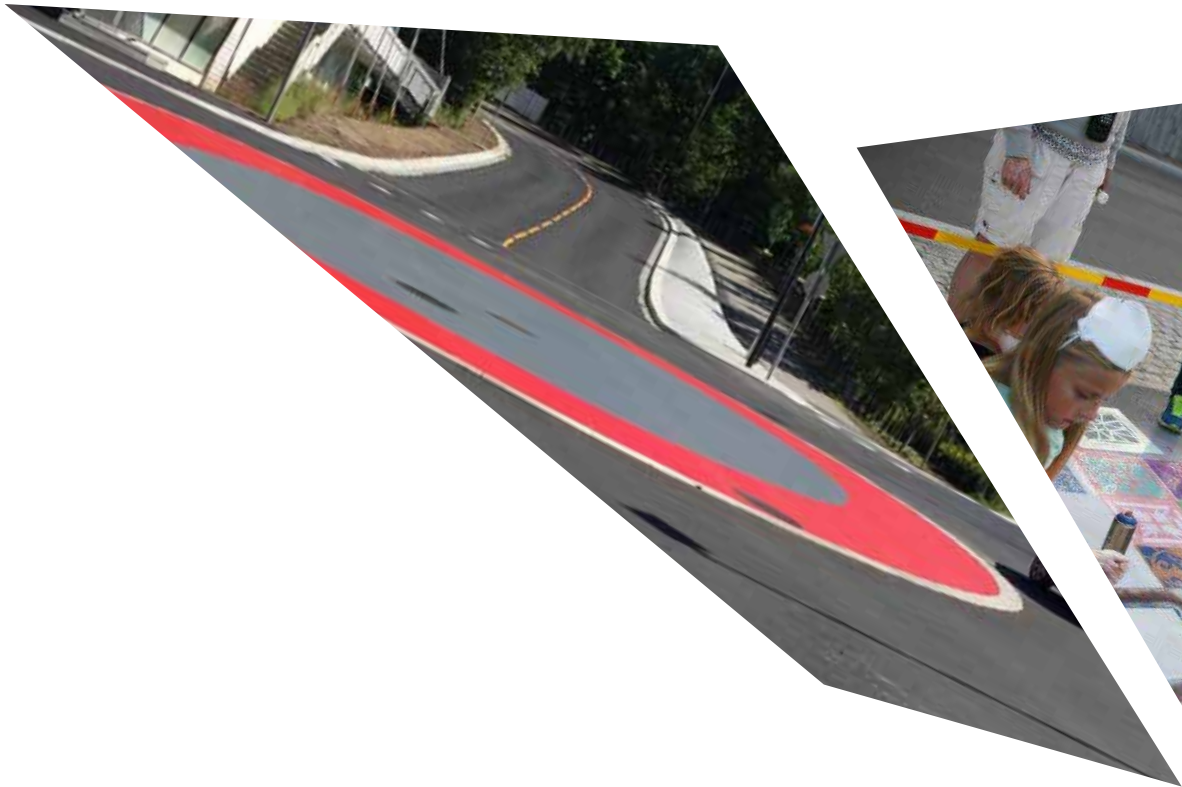


- TRAFIKK OG MOBILITET**
- BUSS - PRIORITYERT LINJE
 - BUSS - SUPPLERENDE LINJE
 - - - GRØNT NETTVERK FOR GANGE OG SYKKEL
 - JERNBANE
 - HOVEDVEGSSYSTEM
- AREALBRUK**
- BYOMRÅDE
 - MARKAGRENSE
 - SENTRUMSOMRÅDE
 - SENTRUMSKJERNEN OG STASJONSTORGET
 - GRØNNE OMRÅDER I BYEN
 - FESTNINGEN OG ØVREBYEN (KULTURMINNER)
 - BOLIGOMRÅDER
 - BOLIG- OG TRANSFORMASJONSOMRÅDER (LANG SIKT)
 - INDUSTRI/LAGER/LOGISTIKK
 - ★ BARNESKOLER (NÆRMILJOSENTER)
 - ★ MÅLPUNKT



- AREALBRUK**
- SENTRUMSKJERNEN OG STASJONSTORGET**
 - NY HANDEL/SERVICE/SERVERING**
(Nytt bygg / eks. bygg)
 - ALTERNATIV LOKALISERING FOR STØRRE HANDELS-ETABLERINGER**
(eks. bygg / nytt bygg)
 - CAMPUS / ARBEIDSPASSER**
(Innslag av bygg og senterområde)
 - SENTRUMSNÆRE BOLIGOMRÅDER**
 - BOLIGOMRÅDER I SENTRUM**
(Innslag av bolig og senterområde)
 - MIDTBYEN OG TILGRENSENDE OMRÅDER**
Det er behov for en større endring av arealbruk i de sentrale områdene, s.t.a. trykkt til lokaliserings av P-lett.

- TRAFIKK OG MOBILITET**
- STRANDPROMENADE**
 - GRONNE GATER HVOR GÅENDE OG SYKLENDE PRIORITYERES**
 - ANDRE VIKTIGE GANG-SYKKELFORBINDELSER**
 - P **P-ANLEGG**
 - BUSSTOPP**



SAMARBEID

Bystrategien som er utarbeidet gjennom prosessene med Kongsvinger 2050 er et resultat av samarbeid mellom Kongsvinger kommune, Statens vegvesen, Hedmark fylkeskommune og Byen vår Kongsvinger.

Det har vært aktiv og bred medvirkning fra politikere, næringsliv, innbyggere og offentlige etater. Strategien gir føringer for kommende revisjoner av kommunedelplanens arealdel, videreutvikling av områdeplaner og innspill til handlingsprogram hos de ulike aktørene. Perspektivet er langsiktig, samtidig som det pekes på hva som må gjøres de nærmeste årene for legge til rette for ønsket byutvikling.

En samarbeidsavtale mellom de ovennevnte aktørene skal sikre videre oppfølging av arbeidet.

Strategidokumentet finner du her:

<https://kongsvinger2050.no>



